

## LAMPIRAN 1

### **Nama-nama Jaro/Kepala Kampung/Kepala Desa Pulau Pahawang Kecamatan Marga Punduh Kabupaten Pesawaran**

<b>No</b>	<b>Periode</b>	<b>Nama Kepala Desa</b>	<b>Keterangan</b>
1.	1930 – 1965	Bp. Ali	Jaro
2.	1965 – 1973	Bp. Kamdan Marka	Kepala Kampung
3.	1973 – 1977	Bp. M. Khotib	Kepala Desa
4.	1977 – 2002	Bp.M. Syahril Karim	Kepala Desa
5.	2002 – 2003	Bp. Selamat	PLT
6.	2003 – 2008	Bp. Kamaludin Arsad	Kepala Desa
7.	2008 – 2009	Bp. Selamat	PLT
8.	2009 – 2014	Bp. Kamaludin Arsad	Kepala Desa
9.	2014 – 2015	Bp. Selamat	PLT
10.	2015 – 2021	Bp. Ahmad Salim	Kepala Desa

*Sumber : Data desa tahun 2017.*

## LAMPIRAN 2

### Pembagian Wilayah Desa Pulau Pahawang Kecamatan Marga Punduh Kabupaten Pesawaran

No	Dusun	Luas	Nama Kadus / RT	Jumlah KK / Jiwa
1	Dusun I Suak Buah		Syafaatulloh	81/285
	• RT 001		• Madari	49/147
	• RT 002		• Solahudin	42/138
2	Dusun II Penggetahan		Sapturi Saad	76/267
	• RT 003		• Rohman	42/128
	• RT 004		• Robiyanto	34/139
3	Dusun III Jeralangan		Suhendri	79/275
	• RT 005		• Rohmatulloh	42/148
	• RT 006		• Saproni	37/127
4	Dusun IV Kalangan		Sulaiman	63/222
	• RT 007		• Su'ebi	32/121
	• RT 008		• Nawawi	31/101
5	Dusun V Pahawang		Sarbanik	108/382
	• RT 009		• Sardan	59/213
	• RT 010		• Masrudin	46/169
6	Dusun VI Cukuh Nyai		Sujito	80/288
	• RT 011		• Hasanudin	41/151
	• RT 012		• Ahmad Hamami	39/137

Sumber : Data desa tahun 2017

### LAMPIRAN 3

**Jumlah Penduduk Desa  
Pulau Pahawang Kecamatan Marga Punduh Kabupaten Pesawaran**

<b>Dusun I</b>	<b>Dusun II</b>	<b>Dusun III</b>	<b>Dusun IV</b>	<b>Dusun V</b>	<b>Dusun VI</b>
285	267	275	222	382	288

*Sumber :Data Desa Pulau Pahawang Tahun 2017.*

### LAMPIRAN 4

**Tingkat Pendidikan Masyarakat  
Pulau Pahawang Kecamatan Marga Punduh Kabupaten Pesawaran**

<b>Pra Sekolah</b>	<b>Tidak Sekolah</b>	<b>SD</b>	<b>SMP</b>	<b>SMA</b>	<b>Sarjana</b>
305	259	532	383	233	7

*Sumber : Data desa tahun 2017*

## LAMPIRAN 5

### Sarana/Prasarana Desa Pulau Pahawang Kecamatan Marga Punduh Kabupaten Pesawaran

No	Sarana/ Prasarana	Jumlah	Ket
1	Sarana Ibadah		
	○ Masjid/ Mushola	4/3	
	○ Gereja	-	
	○ Pura	-	
2	Sarana Pendidikan		
	○ PAUD	1	
	○ SD	1	
	○ TPA	4	
	○ SMP Satap 8 Pesawaran	1	
	○ SMA Pahawang	1	
3	Sarana Kesehatan		
	○ Puskesmas Pembantu	1	Tidak ada sarana Prasarana medis
	○ PoskesDes	1	
	○ Posyandu	2	Di rumah warga
4	Sarana Pemerintahan		
	○ Balai Desa	1	Perlu perbaikan
	○ Kantor Desa	1	

5	Sarana Keamanan		
	○ Poskamling	6	
6	Sarana Transportasi		
	○ Jalan Dusun		
	○ Jalan Desa	15,7 KM	Paving Blok
7	Sarana Olah Raga		
	○ Lapangan Bola Kaki		
	○ Lapangan Volly	2	Di pekarangan warga
	○ Lapangan Bulutangkis	1	Lapangan tanah
8	Sarana Umum Lainnya		
	○ TPU	4	Tesebar di 4 dusun

*Sumber : Data desa tahun 2017*

## LAMPIRAN 6

### Jumlah Penduduk Berdasarkan Mata Pencarian Pulau Pahawang Kecamatan Marga Punduh Kabupaten Pesawaran

No	Mata Pencaharian	L	P	Jumlah	%
1	PNS	4	3	7	0,4
2	POLRI	2		2	0,1
3	TNI	3		3	0,2
4	Tani	225	206	431	25
5	Buruh Tani	54	44	98	5,9
6	Pensiunan		3	3	0,2
7	Jasa Pengobatan Alternatif	1	2	3	0,2
8	Pengrajin Industri Rumah Tangga	25	29	54	3,1
9	Pedagang Keliling	6	5	11	0,5
10	Peternakan	15		15	0,8
11	Nelayan	217		217	12,6
12	Montir	4		4	0,2
13	Pengusaha Kecil dan Menengah	32	160	2	11,1
14	Karyawan Perusahaan Swasta	11	28	39	2,2
15	Belum Bekerja	243	397	640	37,5
	Jumlah	842	877	1719	100 %

Sumber : *Monografi Desa Pulau Pahawang 2017*

## LAMPIRAN 7

### Kepemilikan Ternak Masyarakat Pulau Pahawang Kecamatan Marga Punduh Kabupaten Pesawaran

Ayam/Itik	Kambing	Sapi	Lain-lain
3	5	4	3

*Sumber : Data desa tahun 2017*

## LAMPIRAN 8

### Jumlah Pelaku Pariwisata Pulau Pahawang

No	Elemen Sampel	Jumlah Populasi
1	Pengrajin Industri Rumah Tangga	37
2	Pengusaha Kecil dan Menengah	24
3	Pemilik <i>Homestay</i>	248
4	Pemilik spot snorkling	15
	<b>Jumlah</b>	<b>324</b>

*Sumber: Data Primer Tahun 2017*

## LAMPIRAN 9

### Tarif Paket Pariwisata Pulau Pahawang

No	Paket Wisata	Harga	Fasilitas
1	Paket dua hari satu malam (dari Pelabuhan Merak)	475.000	a. Tiket kapal Ferry (ekonomi)
2	Paket dua hari satu malam (dari Kota Bandar Lampung)	450.000	b. Transportasi AC (jelajah pulau) c. <i>Homestay</i> di Pulau Pahawang
3	Paket dua hari satu malam (dari Dermaga Ketapang)	380.000	d. <i>Toure Guide</i> e. Pelampung f. Makan 4 x g. Air minup selama perjalanan h. BBQ i. Dokumentasi ( <i>Under/upwater</i> )
4	Paket satu hari	180.000	a. Transportasi AC (jelajah pulau) b. <i>Tour guide</i> c. Pelampung d. Dokumentasi ( <i>under/upwater</i> )

Sumber : Data Primer Tahun 2017



## LAMPIRAN 10

### Jumlah *Homestay*

Lokasi	Jumlah <i>Homestay</i>	Keterangan
Dusun 1	20	<i>Homestay</i> terdiri dari rumah warga dan <i>homestay</i> yang sengaja dibangun untuk kepentingan pariwisata.
Dusun 2	108	
Dusun 3	90	
Dusun 4	19	
Dusun 5	4	
Dusun 6	7	

Sumber : Data Primer Tahun 2017.

## LAMPIRAN 11

### Tarif *Homestay* Pulau Pahawang

No	Paket	Harga	Fasilitas
1.	Paket hemat	50.000 / malam	a. tempat menginap satu malam b. kasur
2.	Paket nyaman	100.000 / malam	a. tempat menginap satu malam b. kasur +kipas angin c. makan 2 x
3.	Paket VIP	200.000/malam	a. kamar ber AC b. makan 3 x c. <i>Coffe break</i> pagi hari d. <i>Snack</i>
4	Paket VVIP	300.000/malam	a. Kamar khusus <i>homestay</i> b. Kamar ber AC c. Kamar mandi didalam d. <i>Coffe break</i> pagi hari e. <i>Snack</i> f. Petugas kebersihan

Sumber : Data Primer Tahun 2017

## LAMPIRAN 12

### Jumlah Pengunjung Pulau Pahawang tahun 2014-2017 (satuan orang)

<b>Bulan</b>	<b>2014</b>	<b>2015</b>	<b>2016</b>	<b>2017</b>
Januari	498	890	1570	2019
Februari	345	654	612	878
Maret	333	765	542	987
April	232	876	459	789
Mei	569	989	1679	762
Juni	453	654	765	834
Juli	238	409	569	600
Agustus	780	1098	1278	2156
September	652	876	900	1200
Oktober	451	980	925	1567
Nopember	412	567	838	3987
Desember	321	657	1679	5078
<b>Total</b>	<b>5284</b>	<b>9415</b>	<b>11816</b>	<b>20857</b>
Rata-rata per bulan	<b>440</b>	<b>785</b>	<b>985</b>	<b>1738</b>

Sumber : Data Primer Tahun 2017

### LAMPIRAN 13

**Data Pendapatan Pelaku Pariwisata Pulau Pahawang  
Berdasarkan Elemen Usaha Pengrajin Industri Rumah Tangga  
Tahun 2014-2017**

<b>Bulan</b>	<b>2014</b>	<b>2015</b>	<b>2016</b>	<b>2017</b>
Januari	3.500.000	6.700.000	11.900.000	15.900.000
Februari	3.000.000	5.600.000	7.900.000	10.900.000
Maret	2.900.000	6.000.000	6.700.000	9.000.000
April	1.900.000	6.500.000	6.000.000	8.700.000
Mei	2.500.000	8.000.000	7.870.000	11.000.000
Juni	2.200.000	5.000.000	9.000.000	12.000.000
Juli	2.300.000	3.400.000	8.900.000	9.800.000
Agustus	3.400.000	7.800.000	19.000.000	19.000.000
September	3.000.000	6.700.000	10.000.000	10.000.000
Oktober	1.400.000	8.100.000	9.700.000	14.000.000
Nopember	1.500.000	4.780.000	8.000.000	10.000.000
Desember	1.000.000	5.400.000	15.000.000	25.000.000
<b>Total</b>	<b>28.600.000</b>	<b>73.980.000</b>	<b>119.970.000</b>	<b>155.300.000</b>
<b>Rata-rata perbulan</b>	<b>2384000</b>	<b>6165000</b>	<b>9.997.500</b>	<b>12.941.000</b>

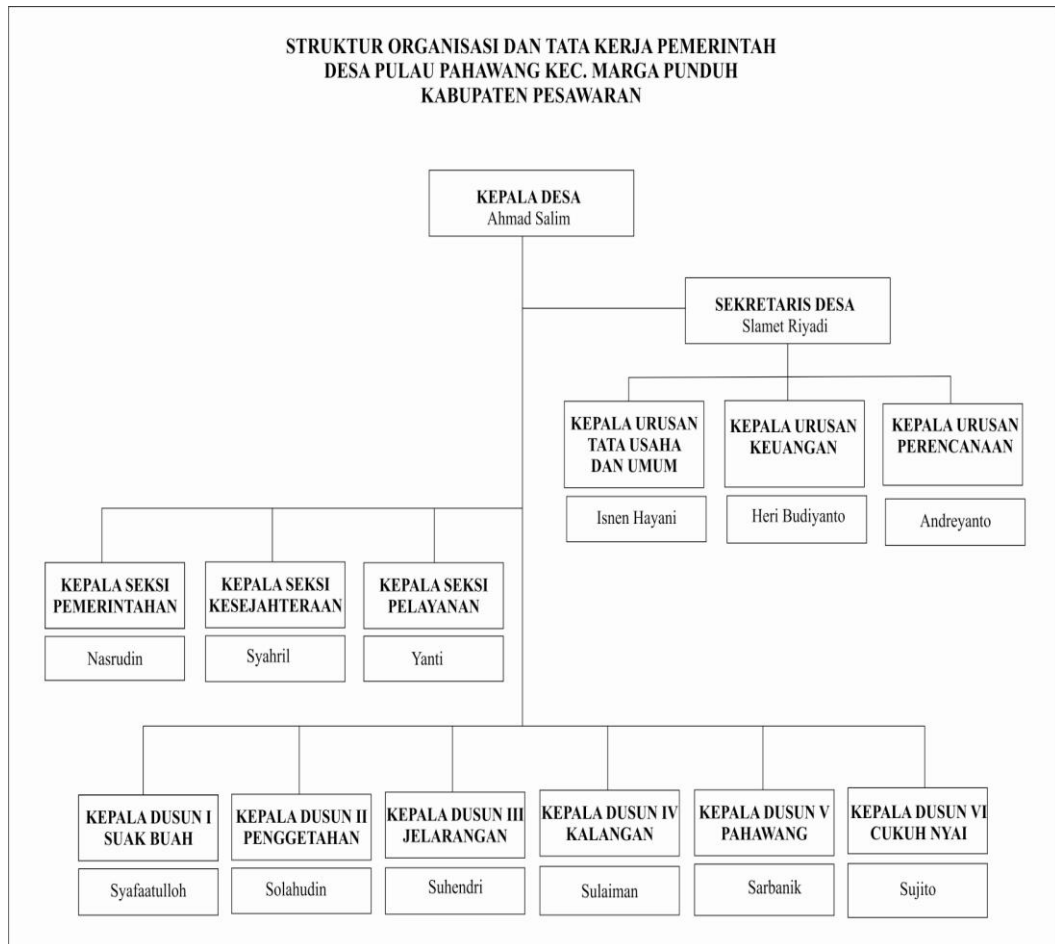
## LAMPIRAN 14

### Akun Instagram promotor Pulau Pahawang

<b>Akun Instagram</b>	<b>Jumlah Pengikut</b>
@Pulau_pahawang	3048
@pokdarwis_pahawang	349
@pahawanglampung	5263
@pahawang_island_lampung	6422
@pahawangadventure	989
@pahawanglpg	2585

*Sumber : Data Primer Tahun 2017*

## LAMPIRAN 15



**LAMPIRAN 16**

**Data Pendapatan Pelaku Pariwisata Pulau Pahawang  
Berdasarkan Elemen Usaha Pengusaha Kecil dan Menengah  
Tahun 2014-2017**

<b>Bulan</b>	<b>2014</b>	<b>2015</b>	<b>2016</b>	<b>2017</b>
Januari	1900000	2.100.000	3.400.000	3.200.000
Februari	3000000	1.900.000	3.200.000	3.500.000
Maret	2100000	2.900.000	7.900.000	3.000.000
April	2200000	2.300.000	8.700.000	3.980.000
Mei	1800000	2.420.000	6.500.000	4.500.000
Juni	1200000	3000000	2.000.000	4.700.000
Juli	2500000	2000000	3.000.000	3.950.000
Agustus	2300000	3600000	2.800.000	4.100.000
September	3700000	2900000	1.900.000	5.400.000
Oktober	3000000	3900000	2.000.000	5.000.000
Nopember	3200000	3.800.000	6.000.000	6.500.000
Desember	2400000	4.000.000	4.000.000	7.300.000
<b>Total</b>	<b>29.300.000</b>	<b>34.820.000</b>	<b>51.400.000</b>	<b>55.130.000</b>
<b>Rata-rata perbulan</b>	<b>2440000</b>	<b>2901000</b>	<b>4283000</b>	<b>4594000</b>

**LAMPIRAN 17**

**Data Pendapatan Pelaku Pariwisata Pulau Pahawang  
Berdasarkan Elemen Usaha Pemilik *Homestay*  
Tahun 2014-2017**

<b>Bulan</b>	<b>2014</b>	<b>2015</b>	<b>2016</b>	<b>2017</b>
Januari	2.000.000	4.200.000	3.500.000	4.000.000
Februari	2.500.000	3.200.000	3.200.000	3.800.000
Maret	3.000.000	1.700.000	3.400.000	3.700.000
April	2.800.000	3.200.000	3.400.000	3.600.000
Mei	2.000.000	2.100.000	3.200.000	3.480.000
Juni	3.200.000	1.900.000	3.900.000	4.100.000
Juli	3.000.000	2.900.000	2.900.000	3.200.000
Agustus	3.200.000	2.300.000	2.700.000	3.500.000
September	2.400.000	2.420.000	3.850.000	3.000.000
Oktober	1.900.000	3.100.000	4.000.000	3.980.000
Nopember	2.900.000	3.000.000	4.300.000	5.000.000
Desember	2.200.000	3.500.000	4.500.000	4.900.000
<b>Total</b>	<b>31.100.000</b>	<b>33.520.000</b>	<b>42.850.000</b>	<b>46.260.000</b>
<b>Rata-rata perbulan</b>	<b>2592000</b>	<b>2790000</b>	<b>3570000</b>	<b>3855000</b>

## LAMPIRAN 18

### Data Pendapatan Pelaku Pariwisata Pulau Pahawang Berdasarkan Elemen Usaha Pemilik Spot Snorkling Tahun 2014-2017

<b>Bulan</b>	<b>2014</b>	<b>2015</b>	<b>2016</b>	<b>2017</b>
Januari	3.000.000	3.900.000	5.000.000	4.500.000
Februari	2.300.000	3.200.000	4.200.000	4.700.000
Maret	1900000	3.400.000	3.900.000	3.950.000
April	3000000	2700000	3.900.000	4.100.000
Mei	2100000	2800000	4.000.000	4.210.000
Juni	2200000	3000000	3.600.000	5.000.000
Juli	1800000	2000000	3.480.000	6.700.000
Agustus	1439000	3600000	4.000.000	5.400.000
September	1200000	2900000	4.500.000	6.700.000
Oktober	2500000	3900000	4.500.000	4.500.000
Nopember	2300000	3290000	6.000.000	7.300.000
Desember	3700000	3900000	5.800.000	6.500.000
<b>Total</b>	<b>27439000</b>	<b>38.590.000</b>	<b>52.880.000</b>	<b>63.560.000</b>
<b>Rata-rata perbulan</b>	<b>2286583</b>	<b>3215000</b>	<b>4406000</b>	<b>5297000</b>

Sumber : Data Primer Tahun 2017-2018